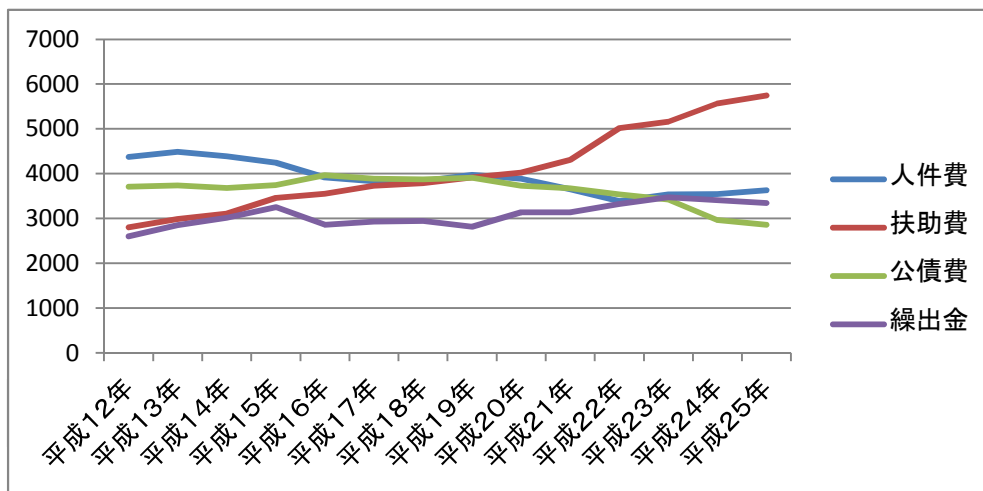


年度	義務的経費						繰出金	
	人件費		扶助費		公債費			
平成12年	4373	15.1%	2805	9.7%	3709	12.8%	2600	9.0%
平成13年	4491	16.8%	2986	11.2%	3735	14.0%	2849	10.6%
平成14年	4385	16.8%	3109	11.9%	3680	14.1%	3013	11.5%
平成15年	4248	15.5%	3456	12.6%	3742	13.6%	3250	11.8%
平成16年	3915	14.8%	3550	13.4%	3967	15.0%	2860	10.8%
平成17年	3833	14.6%	3734	14.2%	3885	14.8%	2928	11.2%
平成18年	3840	15.0%	3791	14.8%	3871	15.1%	2948	11.5%
平成19年	3973	16.5%	3915	16.2%	3910	16.2%	2814	11.7%
平成20年	3889	16.2%	4022	16.8%	3733	15.6%	3141	13.1%
平成21年	3650	15.0%	4309	17.7%	3676	15.1%	3135	12.9%
平成22年	3390	13.0%	5017	19.2%	3538	13.5%	3322	12.7%
平成23年	3540	13.1%	5159	19.1%	3426	12.7%	3472	12.9%
平成24年	3,548	12.7%	5,569	19.9%	2,964	10.6%	3,407	12.2%
平成25年	3,627	13.7%	5,746	21.6%	2,856	10.8%	3,344	12.6%

* 平成25年度は当



歳出計
28,944
26,758
26,123
27,474
26,428
26,230
25,622
24,125
23,995
24,286
26,113
26,983
27,984
26,557

刀予算