



わたしたちの倉吉と政治

「住みたい 行きたい 帰りたいまち 倉吉」

平成27年1月17日(土) 倉吉市議会議員 藤井隆弘

倉吉ってどんなまち

安心・安全な街

52位

出産・子育てしやすい街

10位

高齢者が住みよい街

1位

「日本のいい街2012」(週刊東洋経済)より 対象:全国5万人以上の市区556の街

日本「住みたい田舎」ベストランキング (宝島社)

2013年 総合 第3位(94自治体中)

2014年 総合 第5位(137自治体中)

2015年 総合 第7位(295自治体中)

①自然環境②移住者歓迎度③移住者支援制度の充実度④子育てのしやすさ⑤老後の医療介護体制⑥日常生活⑦交通の便利さ

日本100選

- 森林浴の森(打吹山) ○日本の都市公園・さくら名所(打吹公園)
- 日本名湯(関金温泉) ○かおり風景(酒と醤油のかおる倉吉白壁土蔵群)
- 美しい日本の歴史的風土(伯耆国庁跡、国分寺跡、陣屋町、倉吉の街並み)
- 日本歴史公園(伯耆国分寺跡、法華寺畑遺跡歴史公園)

倉吉のまち



くらしよし倉吉をもっと元気に、
住みたい、行きたい、帰りたいまち倉吉へ

○倉吉市のかかえる課題はない？

- 人口減少
- 働く場の確保
- 子育て 安心安全なくらし
- ふくらむ福祉(医療、年金、介護など)
- 古くなった公共施設(維持・改修、建て替え、再編)
- 市内でゆっくり遊んだり、買い物したりする場所
- 不透明な社会・経済情勢

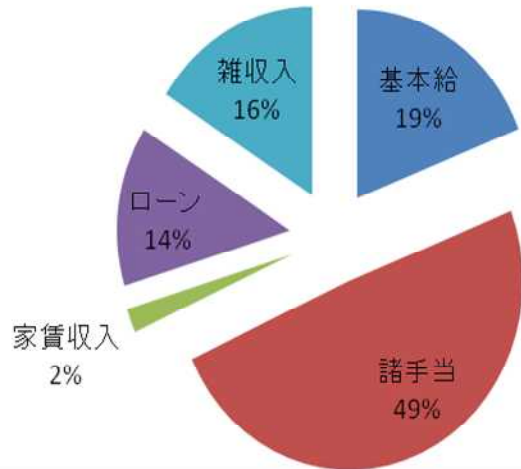
■ ○市(自治体)は倒産することはないの？

- ・アメリカ デトロイト市
- ・日本 夕張市(北海道)

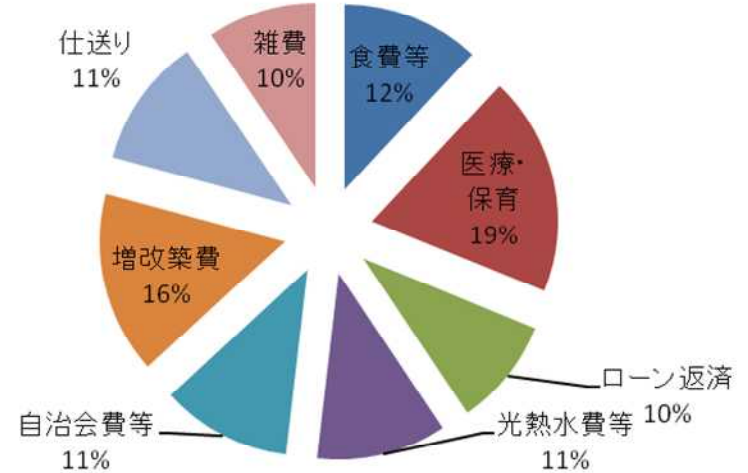
■ ○倒産(財政破綻)するとどうなるの？

倉吉さんちの家計簿

平成26(2014)年度



平成26(2014)年度

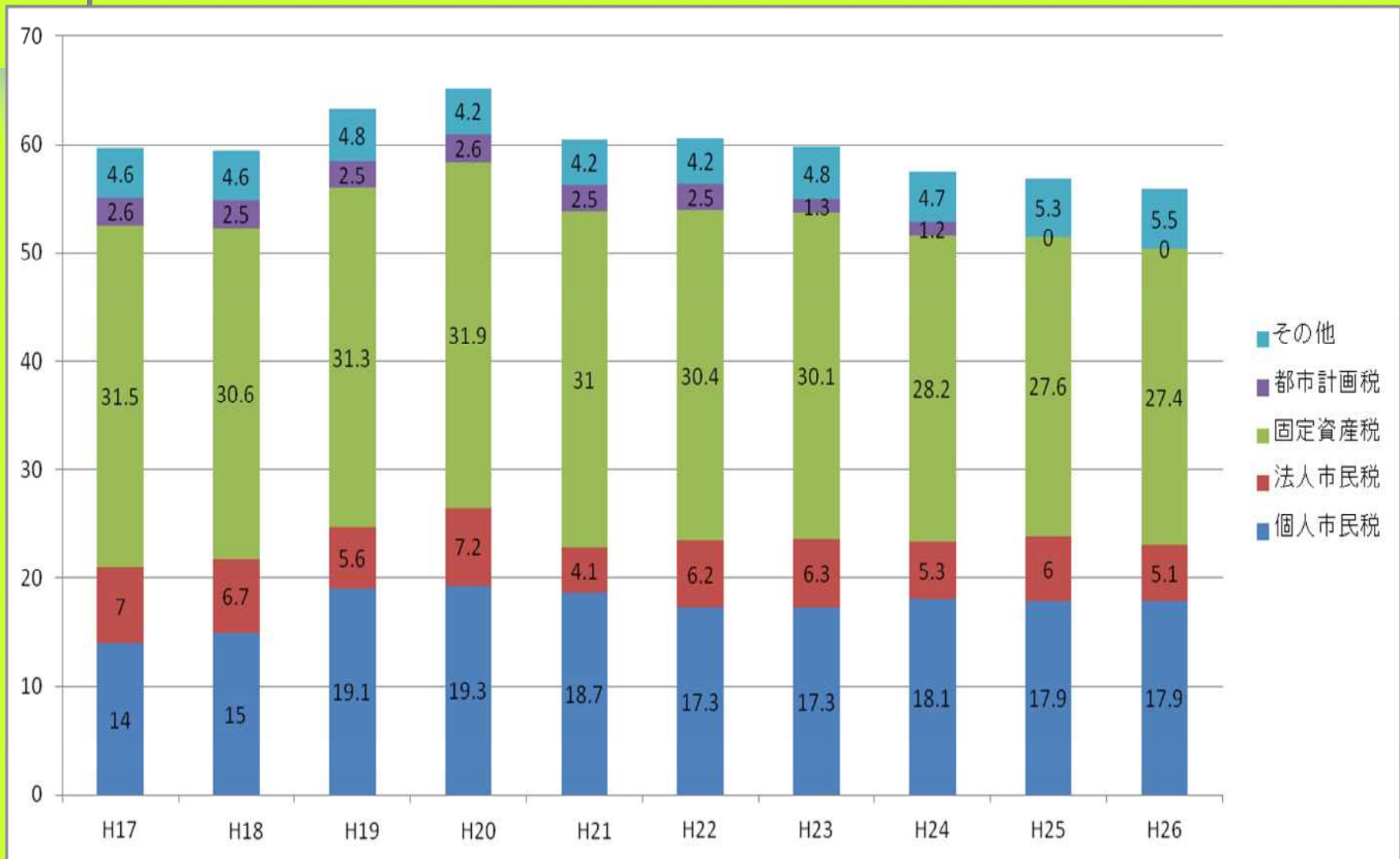


| 収入項目 | 基本給 | 諸手当 | 家賃収入 | ローン | 雑収入 | 合計 |
|--------|----------|----------|---------|---------|---------|-----------------|
| 平成26年度 | ¥113,216 | ¥293,511 | ¥12,307 | ¥82,233 | ¥95,282 | ¥596,549 |

| 支出項目 | 食費等 | 医療・保育 | ローン返済 | 光熱水費等 | 自治会費等 | 増改築費 | 仕送り | 雑費 | 合計 |
|--------|---------|----------|---------|---------|---------|---------|---------|---------|-----------------|
| 平成26年度 | ¥71,990 | ¥113,817 | ¥56,035 | ¥67,571 | ¥67,751 | ¥95,036 | ¥67,486 | ¥56,863 | ¥596,549 |

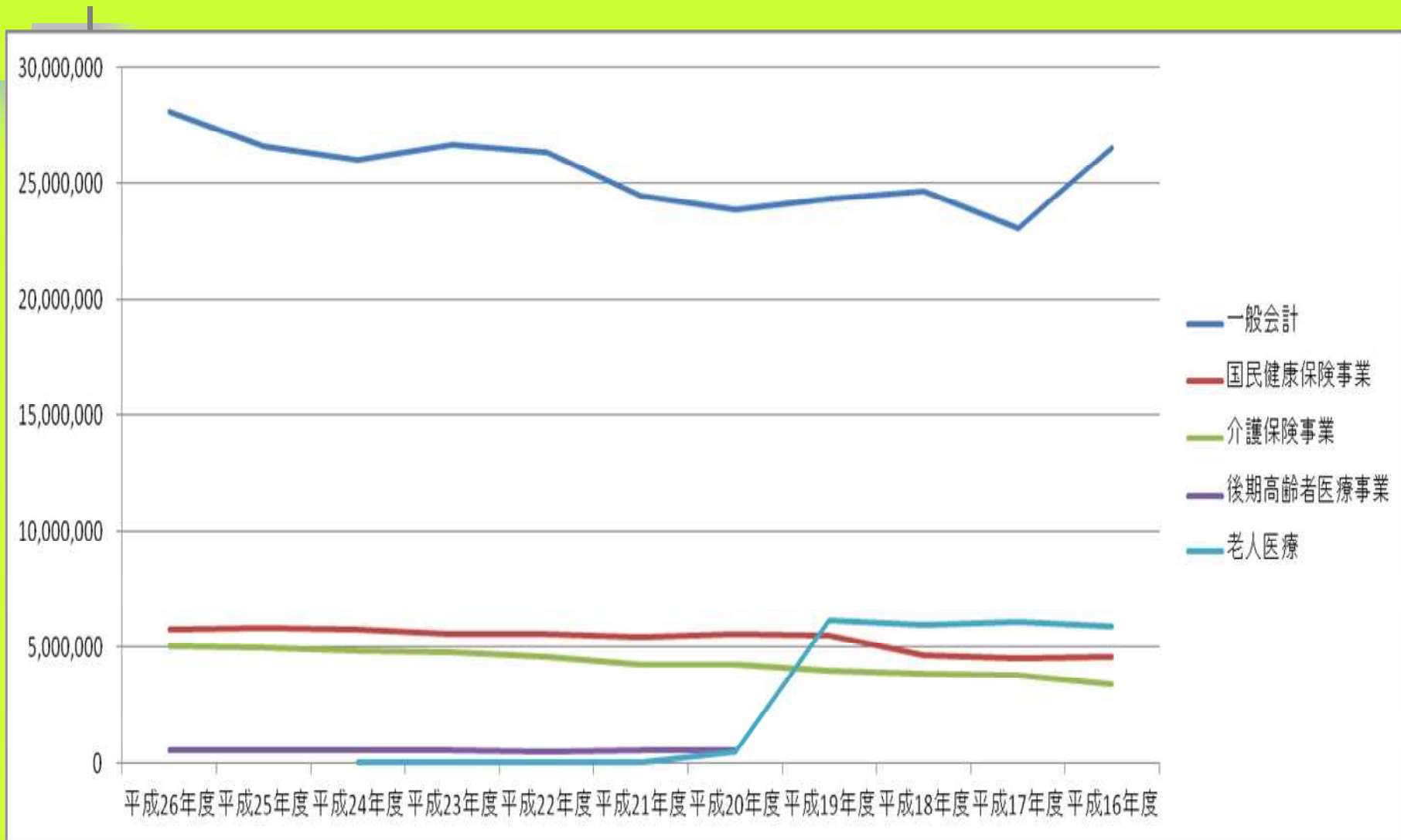
市税の推移

平成26年度は計画(単位:億円)



会計年度別予算の推移

単位:千円



倉吉市議会について (資料)

○市議会のしくみ

○市議会とは

○市議会の権限



平成26年度予算

| 事業名 | 前年度 | 本年度 | 国庫支出金 | 県支出金 | 地方債 | その他 | 一般財源 | 備考 |
|----------------|-------------|-------------|--------|--------|------------|------------|--------|--|
| 防災センター管理事業 | 0 | 4509 | | 588 | | 50 | 3871 | |
| 鳥取看護大学建設費補助費 | | 30959 5 | | | 29390 0 | | 15695 | 合併特例債 309.456千円×95%=293.900千円 |
| 新福祉センター建設費助成事業 | 16000 0 | 20000 | | | | | 20000 | |
| 生活保護 | 12660 52 | 12077 78 | 890778 | 46793 | | 8850 | 261357 | |
| 保育所運営 | 14627 05 | 16462 47 | 363689 | 400953 | 31800 | 32228 3 | 527522 | |
| 老人福祉一般 | 72471 7 | 76246 3 | 80000 | | | 882 | 681581 | 介護保険事業特別会計へ操出 669923千円 |
| 企業誘致 | 71409 6 | 67019 2 | | 79356 | | 35000 0 | 240836 | 企業立地推進基金 300000千円 若者の定住化促進基金 50000千円 |
| 塵芥(ゴミ)処理事業 | 74518 9 | 81057 4 | | 451 | 24350 0 | 52200 | 514423 | 中部ふるさと広域連合負担金 619131千円 一般廃棄物事業債 270.563千円×90% |
| 小学校運営(総務) | 13781 9 | 14667 9 | | | | 1175 | 145504 | 事務用消耗品、燃料費、電気代など |
| 河北小学校校舎増築事業 | | 17674 4 | 38772 | | 30200 | 94500 | 13272 | 国庫 公立学校施設整備事業費負担金 1/2 学校施設環境改善交付金 1/2 38.772千円 地方債 学校教育施設等整備事業債 30.200千円 地域の元気づくり基金繰入金 94.500千円 |
| 給食センター | 44783 6 | 50716 0 | | | 10570 0 | 22499 3 | 176467 | 合併特例債 111.308千円×95%=105.700千円 |

当初予算

| | 事業名 | 補正前 | 補正額 | 国庫 | 県 | 地方債 | その他 | 一般財源 | 備考 |
|------------------|---------------------|-------|------------|------------|-------|------------|------------|-------|-------------------------|
| 5 月 補 正 | 中心市街地活性化推進事業 | 0 | 9039 | | | | | 9039 | 中心市街地活性化法による国の事業計画作成 |
| | シビックセンターたからや跡地整備事業 | 0 | 14421 8 | | | 13700 0 | | 7218 | 合併特例債 95%=137.000千円 |
| | 医療機器関連企業誘致事業 | 0 | 55927 2 | | 34421 | 50330 0 | | 21551 | 地方債(地域活性化事業債) 503.300千円 |
| | 一般道路新設改良 | 72211 | 12350 0 | | | | 12350 0 | | 地域の元気づくり基金繰入金 123.500千円 |
| | 地域住宅交付金事業 | 0 | 28325 3 | 14066 9 | | 14060 0 | | 1984 | 市営大坪住宅立替事業 |
| | 体育施設維持管理(市営温水プール改修) | 0 | 17048 4 | | | | 11209 6 | 58388 | 地域の元気づくり基金繰入金 112.096千円 |

| | 事業名 | 補正前 | 補正額 | 国庫 | 県 | 地方債 | その他 | 一般財源 | 備考 |
|--------|--------------|------------|------------|----|---|------------|-----|-------|-------------------------|
| 7 月 | 医療機器関連企業誘致事業 | 55927 2 | 75658 0 | | | 68090 0 | | 75680 | 地方債(地域活性化事業債) 680.900千円 |
| | 大谷工業団地再整備事業 | 0 | 35851 | | | | | 35851 | |

* 6月補正、9月補正、12月補正、3月補正などもある。

| 事業名 | 前年度 | 本年度 | |
|-------------|-------|--------|---------|
| 河北小学校校舎増築事業 | 0 | 176744 | |
| | 国庫支出金 | 県支出金 | 地方債 |
| | 38772 | 0 | 30200 |
| | その他 | 一般財源 | |
| | 94500 | 13272 | (単位:千円) |

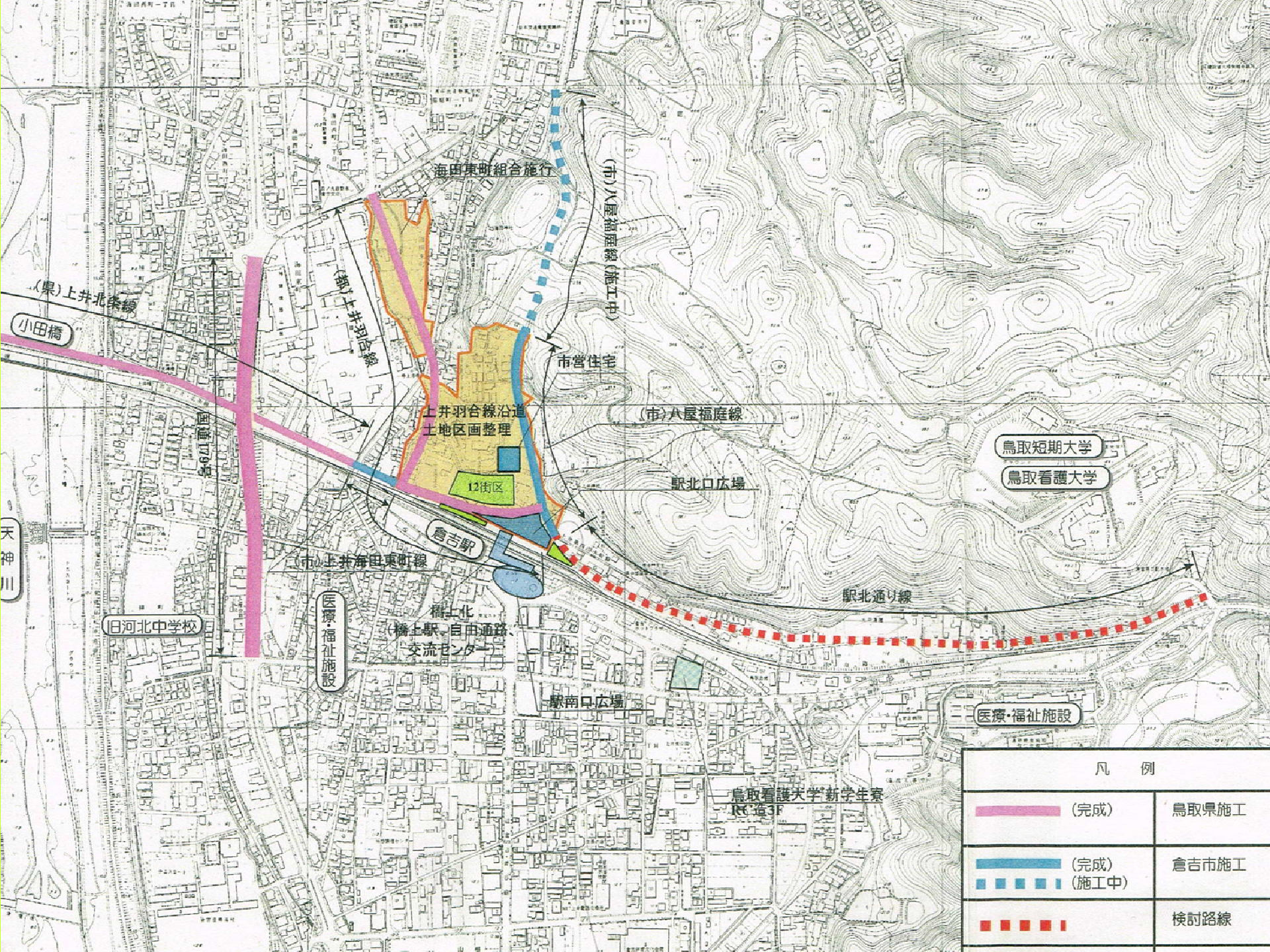
国庫 公立学校施設整備事業費負担金 1/2
 学校施設環境改善交付金 1/2 38.772千円
 地方債 学校教育施設等整備事業債 30.200千円
 地域の元気づくり基金繰入金 94.500千円

これからの倉吉・河北地区

考えてみよう こんな町だったらいいな、したいな！

- ○課題
 - ・人口減少 ・働く場の確保 ・ふくらむ福祉(医療、年金、介護など)
 - ・古くなった公共施設 など

- ○くらしやすいまちづくり、私(私たち)の願い



| 凡 例 | |
|-----|------------|
| | (完成) 鳥取県施工 |
| | (完成) 倉吉市施工 |
| | (施工中) |
| | 検討路線 |

海田東町組合旅行

(市)八屋福庭線(施工中)

(県)上井北条線

小田橋

(県)上井羽合線

市営住宅

上井羽合線沿道
土地地区画整理

(市)八屋福庭線

鳥取短期大学

鳥取看護大学

駅北口広場

12街区

倉吉駅

駅北通り線

(市)上井海田東町線

橋上化

(橋上駅・自由通路
交流センター)

旧河北中学校

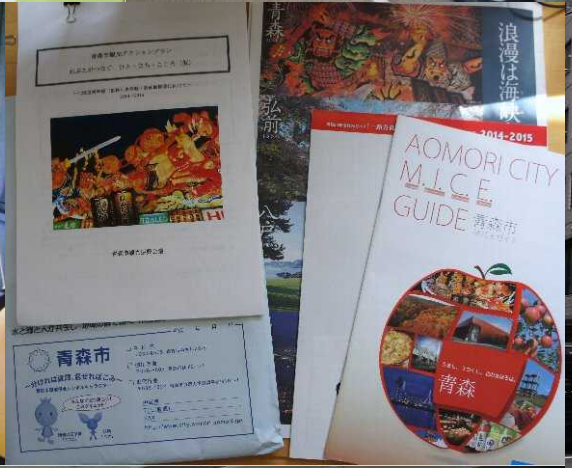
医療福祉施設

駅南口広場

医療・福祉施設

鳥取看護大学新学生寮
地区3F

研修





やるき！本気！勇気！

○まとめに代えて

○皆さんにお願いしたいこと