

# 令和5年 鳥取中部ふるさと広域連合消防出初式

と き 令和5年1月6日（金）午前10時から

ところ 倉吉市東巖城町 東巖城町市民スポーツ広場

## 【 式 次 第 】

- 1 開 式 の 辞
- 2 観 閲 広域連合長 広 田 一 恭
- 3 広域連合長式辞 広域連合長 広 田 一 恭
- 4 消防局長訓示 消 防 局 長 前 田 輝 彦
- 5 表 彰 功績章 8名  
勤続章 12名
- 6 来 賓 祝 辞 鳥 取 県 知 事 平 井 伸 治 様  
広域連合議会議長 吉 田 道 明 様
- 7 来 賓 紹 介
- 8 祝 電 披 露
- 9 分 列 行 進
- 10 訓 練 展 示 消防活動（建物火災）
- 11 一 斉 放 水
- 12 閉 式 の 辞

● 広域連合長表彰受賞者名簿

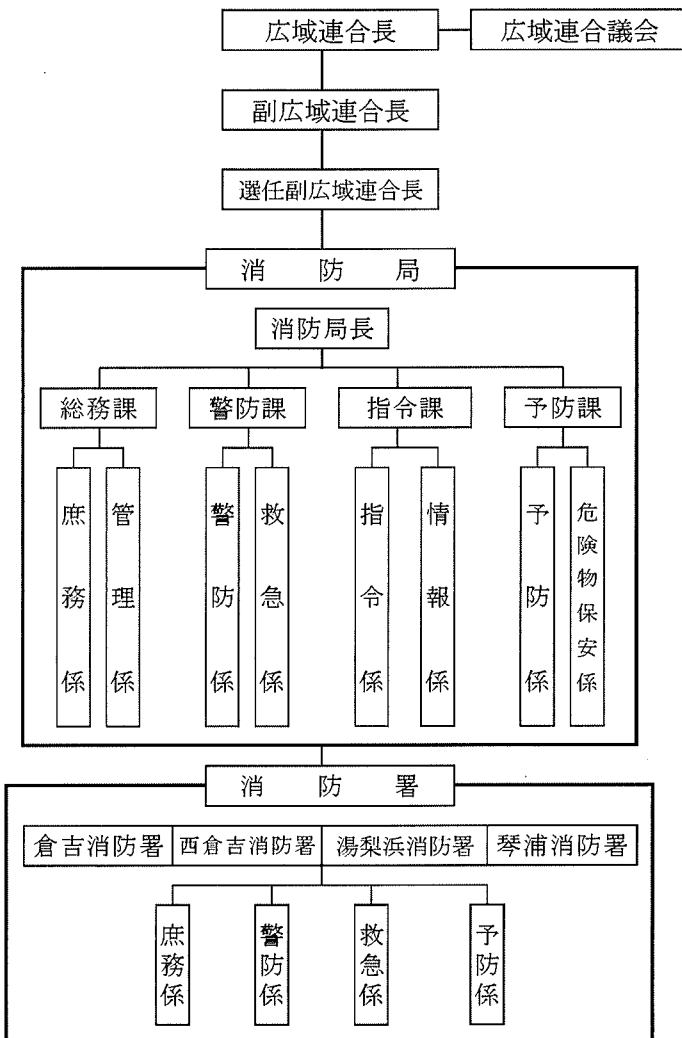
功績章（8名）

湯梨浜消防署	消防士長	藤井隆史	倉吉消防署	消防士長	大久保毅拡
琴浦消防署	消防士長	桑本球平	倉吉消防署	消防士長	前田紘明
倉吉消防署	消防士	坂根大介	西倉吉消防署	消防士	竹澤崇志
倉吉消防署	消防士	小阪尚輝	琴浦消防署	消防士	磯江 累

勤続章（12名）

琴浦消防署	消防司令補	森田和登	消防局指令課	消防司令補	花原 祐
倉吉消防署	消防士長	宮本 篤	消防局指令課	消防士長	河西秀夫
消防局指令課	消防士長	岡村和明	倉吉消防署	消防士長	谷本靖彦
西倉吉消防署	消防士長	青木健太	倉吉消防署	消防士長	本多隆志
西倉吉消防署	消防士長	松井裕美	西倉吉消防署	消防士長	財賀 修
倉吉消防署	消防士長	坂田真悟	西倉吉消防署	消防士長	小倉啓彰

● 鳥取中部ふるさと広域連合消防局組織図



★参加消防職員（77名）

消防局	21名
倉吉消防署	25名
西倉吉消防署	10名
湯梨浜消防署	10名
琴浦消防署	11名

★参加車両数（13台）

指揮支援車
倉吉はしご車
倉吉救助工作車
倉吉ポンプ1号車
倉吉ポンプ2号車
倉吉タンク車
倉吉救急2号車
倉吉支援車
西倉化学車
琴浦タンク車
資機材搬送車
津波・大規模風水害対策車
水陸両用バギー車

## ● 救急状況 (令和4年1月1日～令和4年12月31日)

区分	合計		火災		自然災害		水難事故		交通事故		労働災害		運動競技		一般負傷		加害		自損行為		急病		その他	
	出場件数 (件)	搬送人員 (人)	出場件数 (件)	搬送人員 (人)	出場件数 (件)	搬送人員 (人)	出場件数 (件)	搬送人員 (人)	出場件数 (件)	搬送人員 (人)	出場件数 (件)	搬送人員 (人)	出場件数 (件)	搬送人員 (人)	出場件数 (件)	搬送人員 (人)	出場件数 (件)	搬送人員 (人)	出場件数 (件)	搬送人員 (人)	出場件数 (件)	搬送人員 (人)	出場件数 (件)	搬送人員 (人)
倉吉市	2,657	2,509	6	4	0	0	2	2	97	90	24	24	23	23	389	376	1	1	15	5	1,698	1,594	402	390
湯梨浜町	834	787	3	2	0	0	1	1	50	52	12	12	11	10	143	136	1	1	11	7	596	559	6	7
三朝町	361	343	1	0	0	0	1	1	4	4	8	8	1	1	69	64	0	0	1	1	245	233	31	31
北栄町	659	637	3	0	0	0	1	1	47	53	11	11	6	6	113	110	1	1	4	0	458	441	15	14
琴浦町	837	805	1	1	0	0	0	0	37	36	6	6	2	1	128	126	0	0	7	4	591	567	65	64
管轄外	2	0	0	0	0	0	0	0	1	0	0	0	0	0	0	0	0	0	0	0	1	0	0	0
合計	5,350	5,081	14	7	0	0	5	5	236	235	61	61	43	41	842	812	3	3	38	17	3,589	3,394	519	506
(前年合計)	4,677	4,407	9	5	2	3	9	5	219	212	37	34	47	47	724	691	9	9	35	20	3,121	2,937	465	444

## ● 救助状況 (令和4年1月1日～令和4年12月31日)

区分	合計	倉吉市	湯梨浜町	三朝町	北栄町	琴浦町	管轄外	救出人数
合計	68件	21件	18件	8件	12件	8件	1件	51人
(前年合計)	54件	17件	12件	9件	3件	13件	0件	39人

● 火災状況 (令和4年1月1日～令和4年12月31日)

鳥取中部ふるさと広域連合消防局

区分	出火件数						焼損面積			損害額 (千円)	焼損棟数	り災世帯数	り災人員	死傷者数			
	合計	建物	林野	車両	船舶	その他	床面積 (㎡)	表面積 (㎡)	林野 (a)					死者	負傷者	30日死者	
市町																	
倉吉市	16	9		3		4	682	18	2	40,882	14	8	14	4		3	
湯梨浜町	7	4		2		1	130	13	20	3,628	4	3	9	2		2	
三朝町	4	2	1			1	185	8	130	2,567	4	3	8	1			
北栄町	7	5		1		1	565	3		17,545	8	3	8	2			
琴浦町	4	4					4			426	5	3	8			1	
合計	38	24	1	6	0	7	1,566	42	152	65,048	35	20	47	9	0	6	
(前年合計)	35	19	1	7	0	8	1,996	47	13	95,995	35	13	34	4	0	6	

● 火災原因 (令和4年1月1日～令和4年12月31日)

区分	合計	たばこ	こんろ	かまど	風呂	炉	焼却炉	ストーブ	こたつ	ボイラー	煙突	排気管	電気機器	電気装置	電気配線	内燃機関	配線器具	火遊び	マッチ等	たき火	溶接機等	灯	衝突の火花	取灰	火入れ	放火の疑い	放火の疑い	その他	調査中	
		件数																												
合計	38		3		1			3					1	1	1						5				1	4	1	10	7	
(前年合計)	35	2	2								1	1	1	1	1		1	1	1	3	1			5	2	10	5			

※ 表中の数値は速報値であり、確定値ではありません。