

令和6年度

# 予算編成資料

令和6年3月 倉吉市



## 令和6年度当初予算会計別一覧表

単位：千円、%

区分	当初予算額 令和6年度(A)	予算額 令和5年度(B)	差引 (A)－(B)	対前年比 (A)／(B)
一般会計	34,202,507	31,539,351	2,663,156	108.4
国民健康保険事業	4,880,964	5,098,558	△217,594	95.7
介護保険事業	5,571,230	5,562,032	9,198	100.2
後期高齢者医療事業	886,524	707,234	179,290	125.4
温泉配湯事業	5,902	9,431	△3,529	62.6
土地取得事業	1,001	1,001	0	100.0
駐車場事業	9,450	6,650	2,800	142.1
高城財産区	2,486	3,363	△877	73.9
小鴨財産区	1,801	1,499	302	120.1
北谷財産区	893	893	0	100.0
上北条財産区	8,753	8,115	638	107.9
小計	11,369,004	11,398,776	△29,772	99.7
企業会計				
水道事業	1,642,847	1,627,737	15,110	100.9
下水道事業	5,224,112	4,609,079	615,033	113.3
合計	52,438,470	49,174,943	3,263,527	106.6
(一般会計＋特別会計 ／企業会計除き)	45,571,511	42,938,127	2,633,384	106.1

基金の状況【令和6年度当初】

(単位：千円)

区分	令和5年度末 現在高 A	令和6年度		令和6年度末 見込額 A+B-C
		積立見込額 B	取崩見込額 C	
文化基金	3,447	2		3,449
博物館資料整備基金	4,424	2		4,426
緑を守り育てる基金	20,439	2	1,551	18,890
職員退職手当基金	245,192	5		245,197
公共施設等建設基金	27,312	1		27,313
教育振興基金	177,917	555	1,292	177,180
ふるさと農村活性化基金	17,975	1		17,976
若者の定住化促進基金	512,590	264	68,700	444,154
遙かなまち倉吉ふるさと基金	1,636	2		1,638
企業立地推進基金	51,654	2	40,000	11,656
地域産業振興基金	62,310	2	34,951	27,361
倉吉ふるさと未来づくり基金	647,155	725,112	959,032	413,235
三松奨学英基金	37,835	5,402	4,854	38,383
森林環境整備基金	30,177	49,744	64,476	15,445
地方創生臨時交付金基金	12,400	2	12,400	2
財政調整基金	1,472,015	76,750	468,603	1,080,162
減債基金	1,030,674	20	489,971	540,723
計	4,355,152	857,868	2,145,830	3,067,190

区分	令和5年度末 現在高 A	令和6年度		令和6年度末 見込額 A+B-C
		積立見込額 B	取崩見込額 C	
国民健康保険財政調整基金	558,249	28,707	120,000	466,956
介護保険財政調整基金	534,590	24	46,447	488,167
公営企業等財政調整基金	37,182	1		37,183
高城財産区財政調整基金	33,076	1	2,484	30,593
土地開発基金	21,931	1	1,000	20,932
計	1,185,028	28,734	169,931	1,043,831

※令和5年度末現在高は3月補正後

## 一般会計 当初予算額の推移(H17以降)

(単位:千円)

予算規模 順位	年度	当初予算額	補正後(肉付予算)	当初予算額		補正後(肉付予算)		
				対前年度増減	対前年度増減率(%)	対前年度増減	対前年度増減率(%)	
20	H17	23,059,976						
16	H18	24,654,848	24,792,642	1,594,872	6.92	1,732,666	7.51	※H17当初:H18補正後
18	H19	24,343,171		△ 311,677	△ 1.26	△ 449,471	△ 1.81	※H18補正後:H19当初
19	H20	23,843,239		△ 499,932	△ 2.05			
17	H21	24,453,619		610,380	2.56			
14	H22	26,385,137	26,464,742	1,931,518	7.90	2,011,123	8.22	※H21当初:H22補正後
12	H23	26,675,528		290,391	1.10	210,786	0.80	※H22補正後:H23当初
15	H24	26,030,590		△ 644,938	△ 2.42			
13	H25	26,557,360		526,770	2.02			
6	H26	25,822,085	28,067,092	△ 735,275	△ 2.77	1,509,732	5.680	※H25当初:H26補正後
4	H27	29,216,406		3,394,321	13.15	1,149,314	4.09	※H26補正後:H27当初
8	H28	27,951,654		△ 1,264,752	△ 4.33			
9	H29	27,658,999		△ 292,655	△ 1.05			
10	H30	26,449,072	27,376,557	△ 1,209,927	△ 4.37	△ 282,442	△ 1.02	※H29当初:H30補正後
7	R01	27,966,602		1,517,530	5.74	590,045	2.16	※H30補正後:H31当初
11	R02	27,364,423		△ 602,179	△ 2.15			
5	R03	28,520,063		1,155,640	4.22			
3	R04	28,795,173	30,757,364	275,110	0.96	2,237,301	7.84	※R3当初:R4補正後
2	R05	31,539,351		2,744,178	9.53	781,987	2.54	※R4補正後:R5当初
1	R06	34,202,507		2,663,156	8.44			

## 義務的経費の推移(一般会計当初予算ベース)

(単位:千円)

区分	人件費	公債費	扶助費	計	対前年度増減
R02	4,083,929	2,965,986	5,936,545	12,986,460	379,278
R03	4,196,741	2,851,579	5,920,390	12,968,710	△ 17,750
R04 ※肉付後	4,196,077	2,901,348	6,343,692	13,441,117	472,407
R05	4,088,302	2,830,287	6,253,503	13,172,092	△ 269,025
R06	4,311,954	2,824,341	6,687,157	13,823,452	651,360

## 財政指数等(普通会計ベース)

(%)

(千円)

(%)

区分	経常収支比率		地方債残高		実質公債費比率
	当初予算	決算	普通会計	一般会計	
R02	95.0	90.6	29,529,158	29,529,158	11.6
R03	93.9	86.4	28,686,006	28,686,006	10.0
R04	93.2	89.7	27,397,435	27,397,435	8.1
R05	92.0	-	28,924,542	28,924,542	9.9
R06	95.2	-	30,680,841	30,680,841	9.8

※ なお、令和5・6年度については予算に基づく推計値であり、決算時に必ず変更になります。

## 一般会計科目別予算額対比表

(歳入)

(歳出)

(単位：千円)

科 目	令和6年度 予 算 額 (A)	構成比 (%)	令和5年度 予 算 額 (B)	構成比 (%)	令和5年度 最終予算額 (C)	構成比 (%)	対前年度		科 目	令和6年度 予 算 額 (A)	構成比 (%)	令和5年度 予 算 額 (B)	構成比 (%)	令和5年度 最終予算額 (C)	構成比 (%)	対前年度	
							予算比 (A)/(B) (%)	対前年度 最終予算比 (A)/(C) (%)								予算比 (A)/(B) (%)	対前年度 最終予算比 (A)/(C) (%)
1 市 税	5,588,563	16.3	5,800,134	18.4	5,813,734	16.5	96.4	96.1	1 議 会 費	205,181	0.6	201,468	0.6	204,173	0.6	101.8	100.5
2 地方譲与税	259,747	0.8	246,075	0.8	248,815	0.7	105.6	104.4	2 総 務 費	4,952,882	14.5	4,238,219	13.4	6,498,470	18.4	116.9	76.2
3 利子割交付金	2,906	0.0	3,094	0.0	2,904	0.0	93.9	100.1	3 民 生 費	11,007,449	32.2	10,479,913	33.2	10,894,309	30.9	105.0	101.0
4 配当割交付金	25,359	0.1	24,115	0.1	32,708	0.1	105.2	77.5	4 衛 生 費	1,537,324	4.5	1,509,492	4.8	1,603,971	4.5	101.8	95.8
5 株式等譲渡 所得割交付金	23,031	0.1	21,174	0.1	32,459	0.1	108.8	71.0	5 労 働 費	150,010	0.4	150,010	0.5	150,010	0.4	100.0	100.0
6 地方消費税 交 付 金	1,229,000	3.6	1,237,427	3.9	1,196,755	3.4	99.3	102.7	6 農 林 水 産 業 費	1,295,640	3.8	1,417,871	4.5	1,504,985	4.3	91.4	86.1
7 環境性能 割 交 付 金	23,697	0.1	17,383	0.0	24,303	0.1	136.3	97.5	7 商 工 費	4,745,759	13.9	4,062,359	12.9	4,596,535	13.0	116.8	103.2
8 法 人 事 業 税 交 付 金	105,615	0.3	100,974	0.3	105,053	0.3	104.6	100.5	8 土 木 費	2,796,873	8.2	2,744,401	8.7	2,675,471	7.6	101.9	104.5
9 地方特例 交 付 金	206,126	0.6	28,910	0.1	31,219	0.1	713.0	660.3	9 消 防 費	2,020,542	5.9	1,501,696	4.8	1,523,599	4.3	134.6	132.6
10 地方交付税	8,080,000	23.6	8,130,000	25.8	8,129,237	23.0	99.4	99.4	10 教 育 費	2,500,993	7.3	2,301,535	7.3	2,452,100	7.0	108.7	102.0
11 交通安全対策 特別交付金	6,000	0.0	6,000	0.0	6,000	0.0	100.0	100.0	11 災 害 復 旧 費	155,213	0.4	92,000	0.3	341,780	1.0	168.7	45.4
12 分担金及び 負 担 金	110,811	0.3	120,713	0.4	125,563	0.4	91.8	88.3	12 公 債 費	2,824,341	8.3	2,830,287	9.0	2,818,565	8.0	99.8	100.2
13 使用料及び 手 数 料	240,550	0.7	242,930	0.8	243,100	0.7	99.0	99.0	13 諸 支 出 金	300	0.0	100	0.0	100	0.0	300.0	300.0
14 国庫支出金	4,767,699	13.9	3,973,518	12.6	5,321,633	15.1	120.0	89.6	14 予 備 費	10,000	0.0	10,000	0.0	10,000	0.0	100.0	100.0
15 県 支 出 金	2,726,261	8.0	2,678,847	8.5	3,037,842	8.6	101.8	89.7	歳 出 合 計	34,202,507	100.0	31,539,351	100.0	35,274,068	100.0	108.4	97.0
16 財 産 収 入	67,763	0.2	16,642	0.0	16,666	0.0	407.2	406.6									
17 寄 附 金	725,117	2.1	515,118	1.6	635,618	1.8	140.8	114.1									
18 繰 入 金	2,175,295	6.4	1,697,399	5.4	2,636,436	7.5	128.2	82.5									
19 繰 越 金	150,000	0.4	150,000	0.5	890,261	2.5	100.0	16.8									
20 諸 収 入	3,242,922	9.5	3,716,058	11.8	3,175,174	9.0	87.3	102.1									
21 市 債	4,446,045	13.0	2,812,840	8.9	3,568,588	10.1	158.1	124.6									
歳 入 合 計	34,202,507	100.0	31,539,351	100.0	35,274,068	100.0	108.4	97.0									

## 令和6・5年度 予算状況一覧表

(歳出)

(単位:千円)

科 目	令和6年度予算額(A)	令和5年度予算額(B)	令和5年度最終予算額(C)	対前年度予算比(A)/(B)(%)	前年度最終予算比(A)/(C)(%)	備考
1 人 件 費	4,311,954	4,088,302	4,307,272	105.5	100.1	
2 物 件 費	4,501,857	3,940,650	4,360,198	114.2	103.2	
3 維 持 補 修 費	225,359	220,752	244,215	102.1	92.3	
4 扶 助 費	6,687,157	6,253,503	7,468,403	106.9	89.5	
5 補 助 費 等	3,759,031	3,866,267	4,266,256	97.2	88.1	
6 普 通 建 設 事 業 費	6,176,166	3,810,110	5,031,244	162.1	122.8	
(1) 補 助 事 業 費	1,777,694	1,025,078	1,029,497	173.4	172.7	
(2) 単 独 事 業 費	4,339,959	2,721,976	3,935,771	159.4	110.3	
(3) 県 営 事 業 負 担 金	58,513	63,056	65,976	92.8	88.7	
7 災 害 復 旧 事 業 費	155,213	92,000	341,780	168.7	45.4	
(1) 補 助 事 業 費	118,613	60,000	200,950	197.7	59.0	
(2) 単 独 事 業 費	36,600	32,000	140,830	114.4	26.0	
8 失 業 対 策 事 業 費						
(1) 補 助 事 業 費						
(2) 単 独 事 業 費						
9 積 立 金	857,868	632,232	1,183,485	135.7	72.5	
10 投 資 及 び 出 資 金	127,247	518,538	533,032	24.5	23.9	
11 貸 付 金	2,412,476	3,207,144	2,659,185	75.2	90.7	
12 公 債 費	2,824,341	2,830,287	2,818,565	99.8	100.2	
13 繰 出 金	2,163,838	2,079,566	2,060,433	104.1	105.0	
合 計	34,202,507	31,539,351	35,274,068	108.4	97.0	



## 普通建設事業費の内訳

(1) 補助事業費 (\*は新規)

(単位：千円)

款・項・目事業	担当課	事業名	事業費 (A)	(A) の財源内訳					摘要	
				国庫支出金	県支出金	地方債	分担金 負担金 寄附金	その他の 特定財源		一般財源
2・1・7・55	企画	* 倉吉未来中心周辺環境整備事業	386,173	103,400		254,400		15,499	12,874	パークスクエア集いの森建築（監理、整備工事）、リス舎周辺駐車場整備（整備工事）
2・1・9・9	企画	* 総合交通対策（企画政策）	4,235	2,823	706				706	E V車購入
3・1・1・5	福祉	遺族援護関係	1,000	500					500	慰霊碑等移設整備事業（設計監理・移設整備工事、1基分）（補助対象分）
3・2・2・2	子ども家庭	* 保育所運営	25,977	17,318		6,700			1,959	就学前教育・保育施設整備交付金（民間保育施設）
4・1・4・5	環境	合併処理浄化槽設置推進	6,426	2,142	2,142				2,142	合併処理浄化槽設置費補助金（補助分）
6・1・3・60	農林	* 鳥取柿ぶどう等生産振興事業	4,020		4,020					鳥取柿ぶどう等生産振興事業費補助金（果樹棚、ハウス整備）
6・1・3・92	農林	新規就農者育成総合対策事業	862		862					経営発展支援事業費補助金（ラジコン動噴）
6・1・3・94	農林	* 戦略的スーパー園芸団地整備事業	16,875		16,875					戦略的スーパー園芸団地整備事業費補助金（灌水施設、果樹棚、網掛け施設）
6・1・5・1	地域整備	土地改良	16,442		11,520	2,800	1,760		362	農地耕作条件改善事業
7・1・3・27	観光交流	* 観光施設維持管理事業	15,810	7,904					7,906	鍛冶町観光駐車場舗装整備工事
8・1・2・1	建築住宅	建築指導	19,548	8,074	5,714				5,760	震災に強いまちづくり補助
8・2・3・3	建設	地方道路整備事業（地域活力基盤創造交付金）	108,161	53,040		49,600			5,521	市道和田東町井手畑線改良工事、市道東巖城町駄経寺線改良工事外
8・2・3・11	建設	安全・安心生活空間の整備	331,424	176,016		151,500			3,908	通学路安全対策、橋梁点検・補修、市道側溝修繕外
8・4・1・4	管理計画	倉吉打吹地区街なみ環境整備	5,600	2,400	800				2,400	街なみ環境整備事業費補助金
8・5・2・2	建築住宅	地域住宅計画事業	618,707	309,353		309,300			54	市営長坂新町住宅等建替PFI事業（設計監理、移転補償金）
10・2・1・2	教育総務	* 小学校運営（総務）	9,823	4,960		4,300			563	小学校防犯カメラ設置工事・設計監理（上灘・上北条・社・関金小）
10・4・3・5	文化財	伝統的建造物群保存地区保存事業	26,369	13,184	4,395			8,149	641	建築物保存修理修景事業費補助金
10・4・3・42	文化財	史跡大御堂廃寺跡整備事業	180,242	90,117	24,429	56,100			9,596	史跡大御堂廃寺跡整備事業（補助対象内）
		計	1,777,694	791,231	71,463	834,700	1,760	23,648	54,892	

## (2) 単独事業費 (\*は新規)

(単位：千円)

款・項・目事業	担当課	事業名	事業費 (A)	(A) の 財 源 内 訳					摘 要	
				国庫支出金	県支出金	地方債	分担金 負担金 寄附金	その他の 特定財源		一般財源
2・1・7・8	観光交流	* 倉吉未来中心管理運営委託	6,724					621	6,103	改修負担金（倉吉未来中心サイン改修委託料）
2・1・7・29	しごと定住 促進	定住対策事業	5,000		3,000			2,000		空き家等改修支援事業費補助金（空き家改修工事）
2・1・7・55	企画	* 倉吉未来中心周辺環境整備事業	108,756			45,600		34,501	28,655	県立美術館前バス停整備（設計監理、整備工事）、パークスクエアサイン更新（監理、維持補修工事）、パークスクエア集いの森建築（監理、整備工事）
2・1・9・6	企画	総合交通対策（企画総務）	400						400	住民参画型バス停上屋整備事業費補助金
2・1・10・13	地域づくり 支援	自治公民館活動推進	5,088						5,088	自治公民館施設整備費補助金
2・1・10・18	地域づくり 支援	コミュニティ推進事業	31,800					31,800		施設等整備費補助
3・1・1・5	福祉	遺族援護関係	3,711						3,711	慰霊碑等移設整備事業（外溝工事、1基分）（補助対象外分）
3・1・7・2	人権政策	* 人権文化センター運営	2,887		1,826				1,061	玄関庇改修工事（設計監理、維持補修工事）
3・2・3・11	子ども家庭	* 公立児童館運営	1,007			900			107	倉吉市人権文化センター玄関庇改修工事（中央児童館）（人権政策課分と按分）
3・1・1・24	長寿社会	* 伯耆しあわせの郷管理運営委託	19,382			17,400			1,982	伯耆しあわせの郷キュービクル修繕業務
4・1・4・4	環境	* 市有墓地維持管理	4,139			4,100			39	上余戸市有墓地斜面崩壊対策工事（設計業務）
4・1・4・5	環境	合併処理浄化槽設置推進	2,426		1,213				1,213	合併処理浄化槽設置費補助金（単独分）
4・2・2・1	環境	塵芥処理	500						500	ごみ集積場整備費補助
4・3・3・2	環境	専用水道・小規模水道等整備	2,000					666	1,334	用水施設修繕、飲料水供給施設整備費補助
6・1・3・23	農林	鳥取梨生産振興事業	7,900		6,967				933	鳥取梨生産振興事業費補助金（防除用機械、防蛾灯、乗用草刈機）
6・1・3・33	農林	就農条件整備事業	3,137		2,092				1,045	就農条件整備事業費補助金（トラクター、グレータスローダー）
6・1・3・49	農林	がんばる農家プラン事業	1,351		901				450	がんばる農家プラン事業費補助金（マイクロブームスプレーヤー）
6・1・3・53	農林	集落営農体制強化支援事業	12,510		8,339				4,171	集落営農体制強化支援事業費補助金（水稲コンバイン、大豆コンバイン、乾燥機）
6・1・3・84	農林	がんばる地域プラン事業	12,000		8,333				3,667	がんばる地域プラン事業費補助金（耕作放棄地再生、灌水設備整備、農業機械の導入等）

## (2) 単独事業費 (\*は新規)

(単位：千円)

款・項・目事業	担当課	事業名	事業費 (A)	(A) の財源内訳					摘要	
				国庫支出金	県支出金	地方債	分担金 負担金 寄附金	その他の 特定財源		一般財源
6・1・3・86	農林	スマート農業社会実装促進事業	18,060		12,040				6,020	スマート農業社会実装促進事業費補助金 (自動運転装置付きトラクター・コンバイン等)
6・1・4・13	農林	鳥取県和牛振興計画推進事業	1,355		903				452	鳥取県和牛振興計画推進事業費補助金(和牛導入)
6・1・5・1	地域整備	土地改良	790						790	土地改良事業費補助金
6・1・5・13	地域整備	農業農村整備事業	21,000		8,400		4,200		8,400	水路改修、給水栓設置
6・1・6・1	地域整備	農道維持管理	2,500		1,250				1,250	農道維持補修工事
6・2・2・2	地域整備	林道維持管理	15,700		5,000	5,000			5,700	林道維持補修工事、林道整備工事
6・2・2・8	農林	造林	327					327		松林保護樹林帯造成事業費補助金(クヌギ植栽/単市)
6・2・2・25	建設	単県斜面崩壊復旧事業	10,000		4,000	4,000	2,000			単県斜面事業(米田町地区)
6・2・2・32	農林	* 木材産業成長産業化促進対策事業	5,612					5,612		木材産業成長産業化促進対策事業費補助金(チップ工場改設)
6・2・3・1	農林	市行造林	4,500			4,500				市行造林保育業務委託(除伐、間伐、枝打等)
6・3・1・9	農林	* 倉吉市がんばる養殖支援事業	7,057		4,704				2,353	がんばる養殖支援事業費補助金(計数機、活魚選別機)
7・1・2・3	しごと定住促進	* 企業誘致	1,022,974		66,672	526,900		346,355	83,047	河北町貸工場整備(監理委託、整備工事)、西倉吉工業団地整備(監理委託、造成・整備工事)、巖城工業団地整備(整備工事、移転補償、土地購入)
7・1・2・7	しごと定住促進	商店街等活性化	2,065					2,065		企業版ふるさと納税活用事業費補助金
7・1・2・38	しごと定住促進	中心市街地活性化推進事業	31,186					31,186		文化財保存・保護事業費補助金(小川家住宅)
7・1・3・7	観光交流	* 飲食・物販施設管理	7,103			6,300		803		倉吉パークスクエア食彩館トイレ改修(設計監理、維持補修工事)
7・1・3・27	観光交流	* 観光施設維持管理事業	2,343						2,343	倉吉駅北口広場駐車場料金精算機更新
7・1・3・38	観光交流	旧グリーンスコーレせきがね再生事業	915,014			914,900			114	旧グリーンスコーレせきがね再生工事
8・2・1・2	建設	道路橋梁総務(建設)	6,240		1,560				4,680	防犯街灯設置費補助金
8・2・1・3	建設	除雪対策	1,000						1,000	除雪支障箇所修繕工事
8・2・2・2	建設	道路維持(建設)	81,500			45,000		2,000	34,500	市道舗装維持修繕工事、市道側溝維持修繕工事
8・2・3・2	建設	一般道路新設改良	70,000			63,000			7,000	公共施設等適正管理推進事業(舗装)

## (2) 単独事業費 (\*は新規)

(単位：千円)

款・項・目事業	担当課	事業名	事業費 (A)	(A) の財源内訳					摘要	
				国庫支出金	県支出金	地方債	分担金 負担金 寄附金	その他の 特定財源		一般財源
8・2・3・9	建設	一般道路新設改良(緊急 防災・減災事業)	53,200			53,200				市道福原線法面対策測量設計、市道岡椋波 線法面対策、古川沢地内避難路整備
8・3・1・1	建設	河川総務及び維持	183,600			180,600			3,000	護岸整備工事、浚渫工事
8・4・1・2	上下水道局 業務課	* 下水道事業会計繰出金	58,300			58,300				排水ポンプ車
8・4・2・1	管理計画	打吹公園管理	818						818	打吹山遊歩道路路面修繕工事
8・4・2・4	管理計画	公園管理事業	7,233						7,233	公園遊具取替、大平山公園整備工事
8・5・2・2	建築住宅	* 地域住宅計画事業	25,957						25,957	市営新余戸谷町住宅通路用地購入・移転補 償金
9・1・3・1	防災安全	消防施設整備	6,496						6,496	消火栓整備(新設分)
9・1・3・1	防災安全	消防施設整備(防災対 策)	21,633			21,600			33	小型動力消防ポンプ8台
9・1・5・2	防災安全	地域防災力向上対策	3,793		737			2,000	1,056	自主防災組織防災資機材整備費補助金外
9・1・5・13	防災安全	防災行政無線更新事業	981,289			981,200			89	倉吉市防災行政無線更新(監理、工事)
9・1・5・14	防災安全	* マンホールトイレ整備事 業	151,874			151,800			74	マンホールトイレ整備(測量設計、監理、 整備工事、発電機等購入)
10・2・1・2	教育総務	* 小学校運営(総務)	5,913					5,900	13	LPG対応乗用車(10人乗りワゴン)購入 西中学校体育館西側軒樋改修工事・設計監 理、中学校校舎等LED照明器具設置工 事・設計監理(東・西・河北・久米・鴨川 中)
10・3・1・2	教育総務	* 中学校運営(総務)	170,249			153,100			17,149	史跡大御堂廃寺跡整備事業(補助対象外工 事請負費(築地塀等部分芝張))
10・4・3・42	文化財	* 業	4,849						4,849	
10・4・4・2	博物館	* 博物館維持管理	7,937			7,100			837	倉吉博物館高架水槽取替工事・設計監理 倉吉パークスクエア通路建屋改修工事・設 計監理(交流プラザ以東)、倉吉パークス クエア照明設備LED化改修工事・監理 (交流プラザ以東)
10・4・6・4	図書館	* パークスクエア管理	130,426			117,300		10,000	3,126	
10・4・6・5	図書館	交流プラザ総務管理	62,604			56,300		6,000	304	倉吉交流プラザ外壁改修工事・監理 倉吉市営陸上競技場側溝設置工事、新紙幣 対応券売機(倉吉市営温水プール)購入
10・5・2・1	社会教育	* 体育施設維持管理	6,744					4,077	2,667	
		計	4,339,959		137,937	3,418,100	6,200	485,913	291,809	

## (3) 県営事業負担金 (\*は新規)

(単位：千円)

款・項・目事業	担当課	事業名	事業費 (A)	(A) の 財 源 内 訳					摘 要	
				国庫支出金	県支出金	地方債	分担金 負担金 寄附金	その他の 特定財源		一般財源
6・1・5・1	地域整備	土地改良	25,795			23,100			2,695	県営負担金（管水路、河川工作物、ため池）
6・2・2・3	地域整備	森林基幹道整備	13,675			12,300			1,375	広域基幹林道整備事業費負担金
8・4・1・8	管理計画	県道改良事業費地元負担金（街路事業）	18,760			16,800			1,960	駅北通り線 防災・安全交付金事業
9・1・5・1	防災安全	災害対策	283						283	地域衛星通信ネットワーク整備経費負担金
		計	58,513			52,200			6,313	
合 計			6,176,166	791,231	209,400	4,305,000	7,960	509,561	353,014	

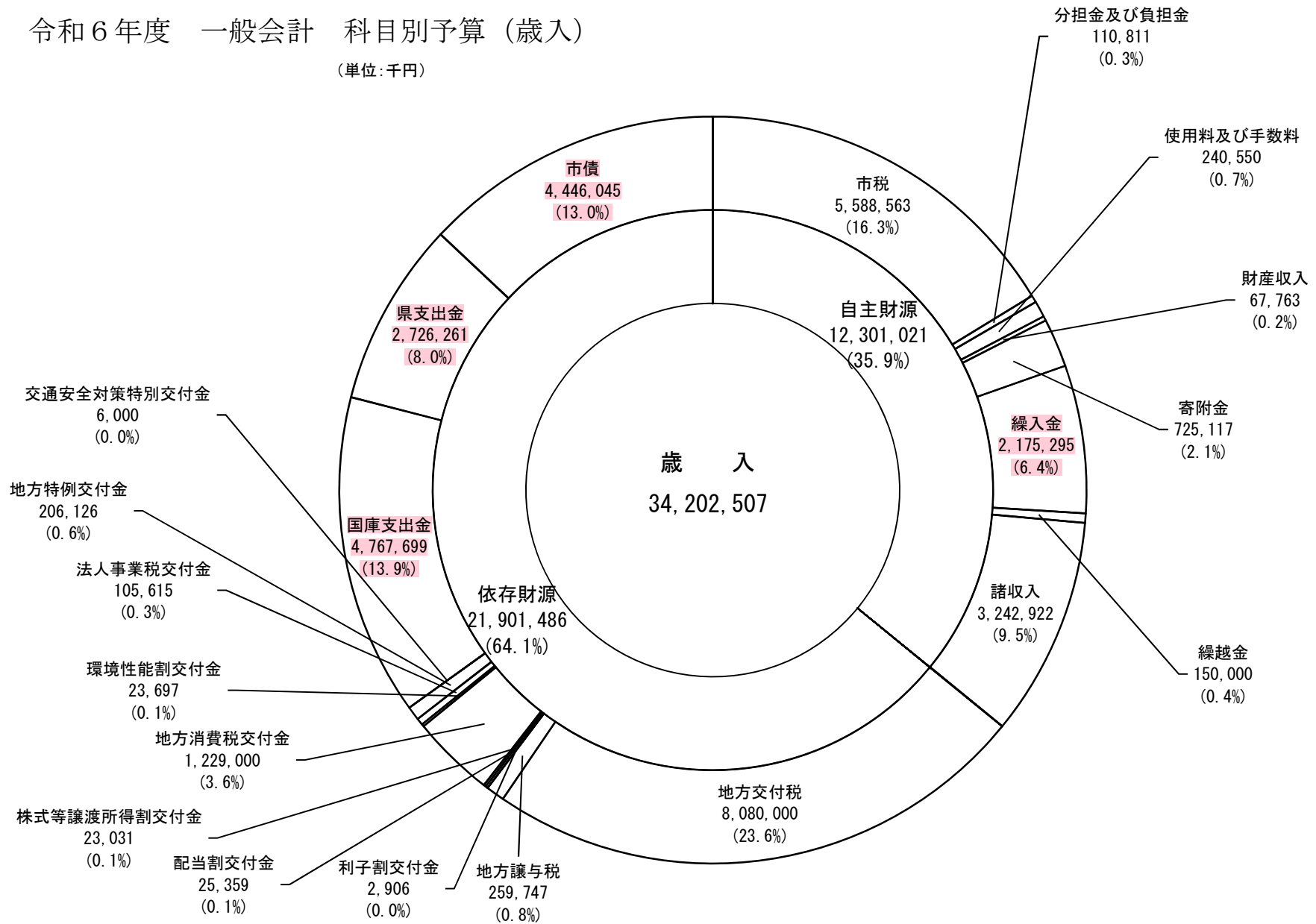
令和6年度鳥取中部ふるさと広域連合負担金一覧表

(単位：千円)

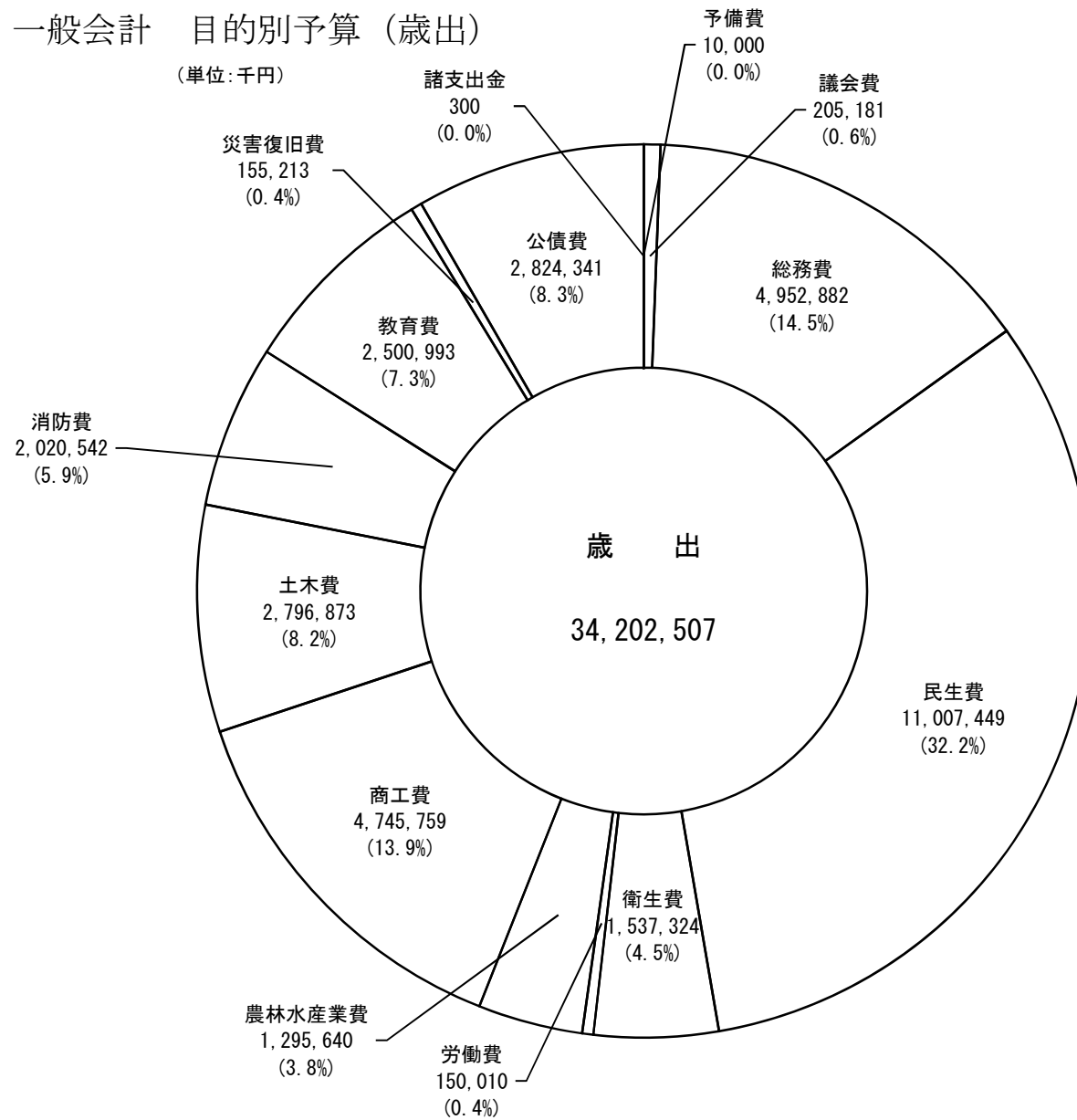
事業種別	職員数 人	歳 出				歳 入						特定団体 負担金 B	全団体 負担金 C	倉吉市 負担率 D (%)	倉吉市 負担金			倉吉市 負担金総額 (E+F)	倉吉市負担金 支出科目	
		運営費	公債費	予備費	計	国県 支出金	地方債	手数料 使用料	繰越金	諸収入等	一般財源 A				(C×D)	倉吉市 負担金				
																E	Bの一部 F			
一 般 会	管理費	12	158,581	10	2,000	160,591				500	209	159,882		159,882	44.93%	71,836		71,836	一般 2.1.7 2.1.10 7.1.3	
	固定資産		785			785						785		785	45.61%	358		358	一般 2.2.1	
	滞納整理	8	70,746			70,746					920	69,826		69,826	47.33%	33,051		33,051	一般 2.2.1 国保 1.1.1	
	介護認定審査	2	19,960			19,960					49	19,911		19,911	45.76%	9,111		9,111	介護 1.3.1	
	総合支援認定審査		4,242			4,242						4,242		4,242	47.05%	1,996		1,996	一般 3.1.3	
	消費者支援対策費		9,327			9,327	338					8,989		8,989	44.57%	4,006		4,006	一般 2.1.10	
	休日急患		30,952			30,952	2,287					28,665		28,665	49.45%	14,176		14,176	一般 4.1.1	
	火葬運営		81,664			81,664			23,317		4,867	53,480		53,480	56.39%	30,156		30,156	一般 4.1.4	
	ごみ処理運営	4	745,423			745,423			126,914		14,022	604,487		604,487	49.74%	300,683		300,683	一般 4.2.2	
	交付税																			
	ごみ処理建設			26,483		26,483						26,483		16,203	87.81%	14,228		14,228	一般 4.2.2	
	交付税												10,280				10,033	10,033		
	最終処分場建設			120,954		120,954						120,954		80,400	50.63%	40,706		40,706	一般 4.2.2	
	交付税												40,554				40,554	40,554		
	し尿処理運営		128,781			128,781			12		440	128,329		128,329	43.77%	56,171		56,171	一般 4.2.3	
	し尿処理建設			10,584		10,584						10,584		8,947	50.98%	4,561		4,561	一般 4.2.3	
	交付税												1,637				1,556	1,556		
	消防運営	147	1,826,569	110,424		1,936,993	3,737	381,400	1,002		1,174	1,549,680		1,456,985	42.06%	612,832		612,832	一般 9.1.1	
	交付税												92,695				92,695	92,695		
	消防庁舎建設			46,176		46,176						46,176		46,176	42.07%	19,428		19,428	一般 9.1.1	
交付税																				
計	173	3,077,030	314,631	2,000	3,393,661	6,362	381,400	151,245	500	21,681	2,832,473	145,166	2,687,307	45.15%	1,213,299	144,838	1,358,137			
計 特別 会計	交通災害共済	1	40,196	31	40,227		共済掛金	28,100	48	12,079										
	ふるさと振興事業		46,699		50	46,749	16,000			50	30,699									
合計	174	3,163,925	314,662	2,050	3,480,637	22,362	381,400	179,345	598	64,459	2,832,473	145,166	2,687,307	45.15%	1,213,299	144,838	1,358,137			

令和6年度 一般会計 科目別予算 (歳入)

(単位:千円)



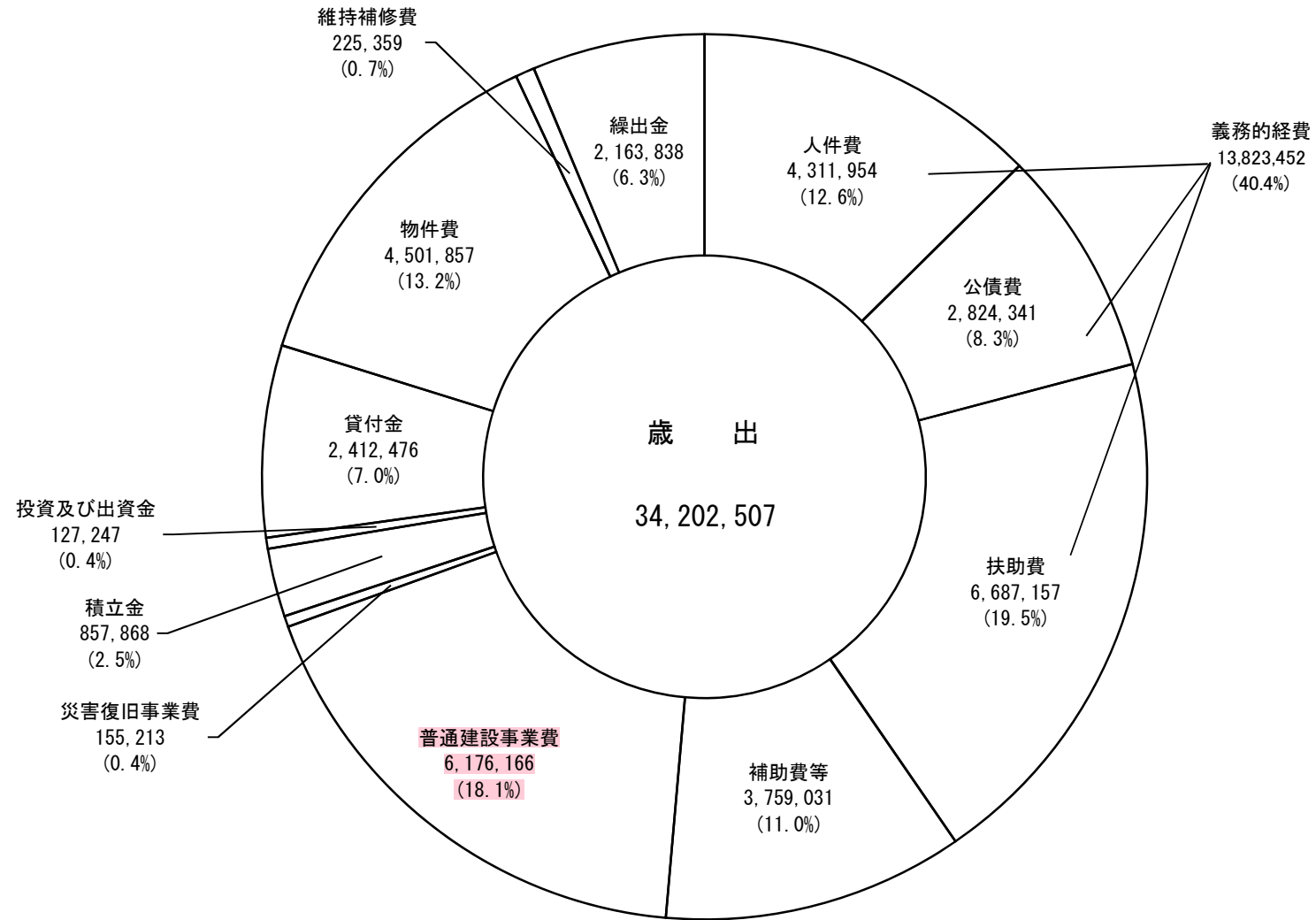
## 令和6年度 一般会計 目的別予算（歳出）





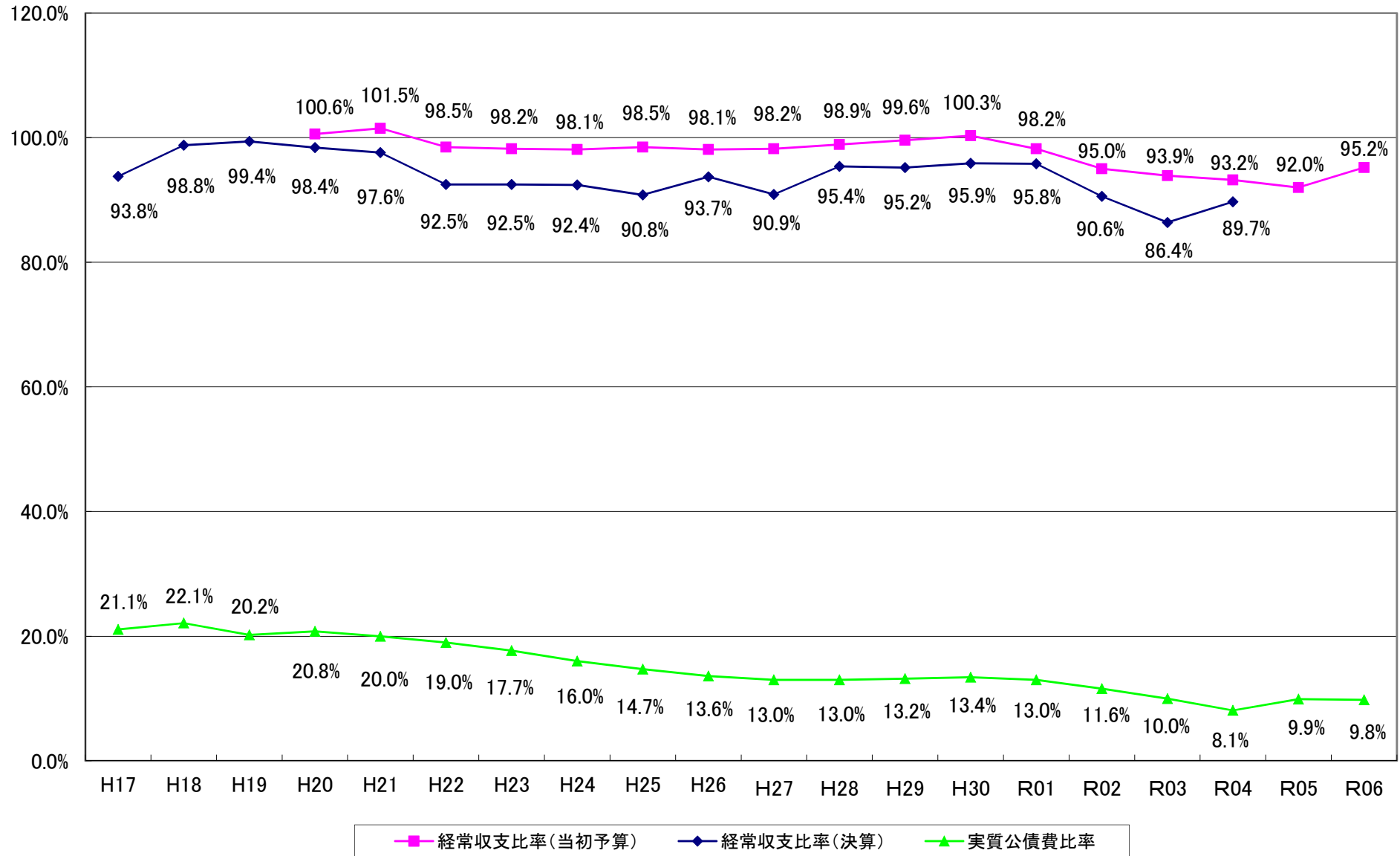
## 令和6年度 一般会計 性質別予算 (歳出)

(単位:千円)



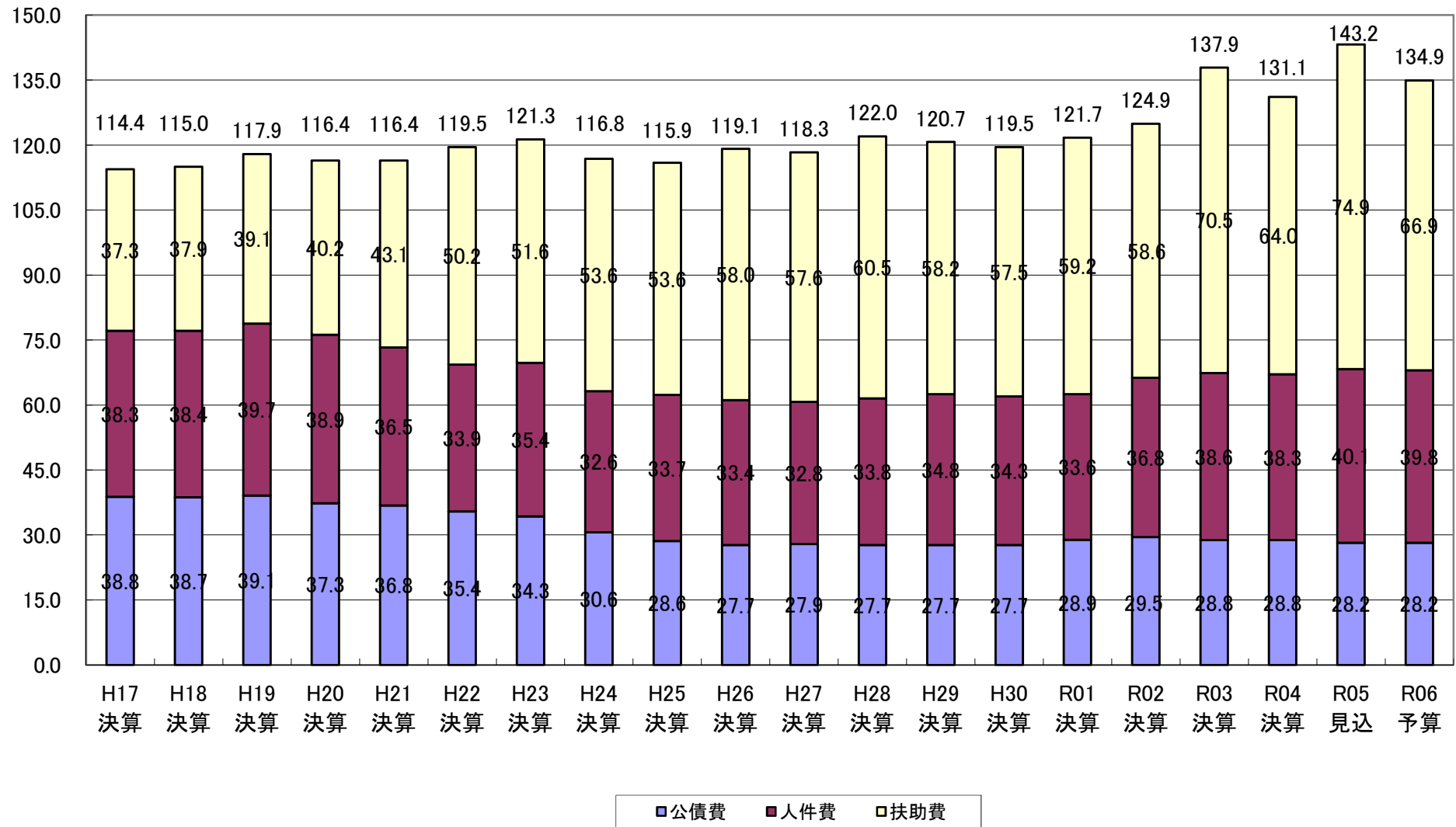
&lt;普通会計&gt;

経常収支比率、実質公債費比率の推移



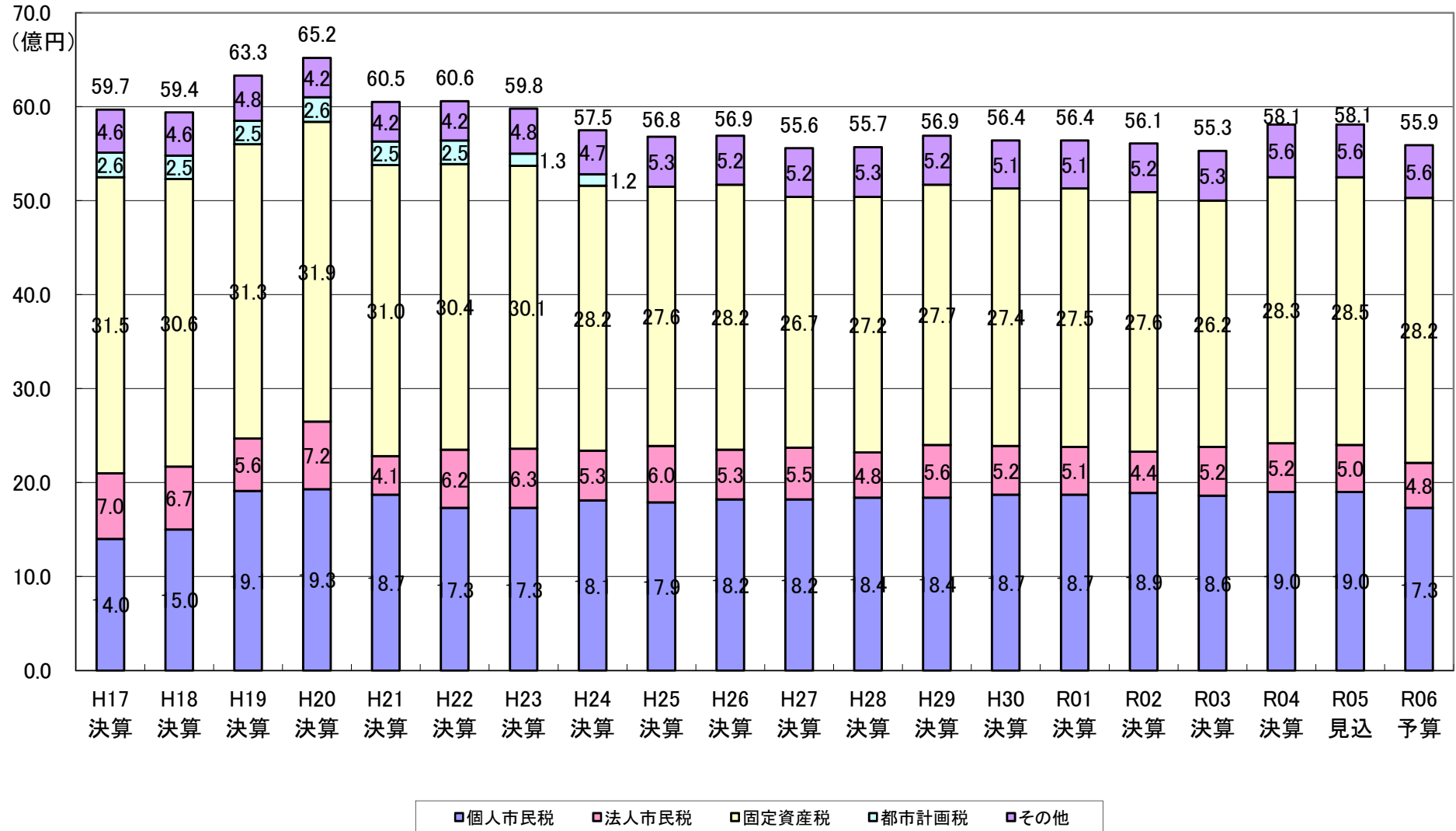
## 義務的経費の推移

(億円)

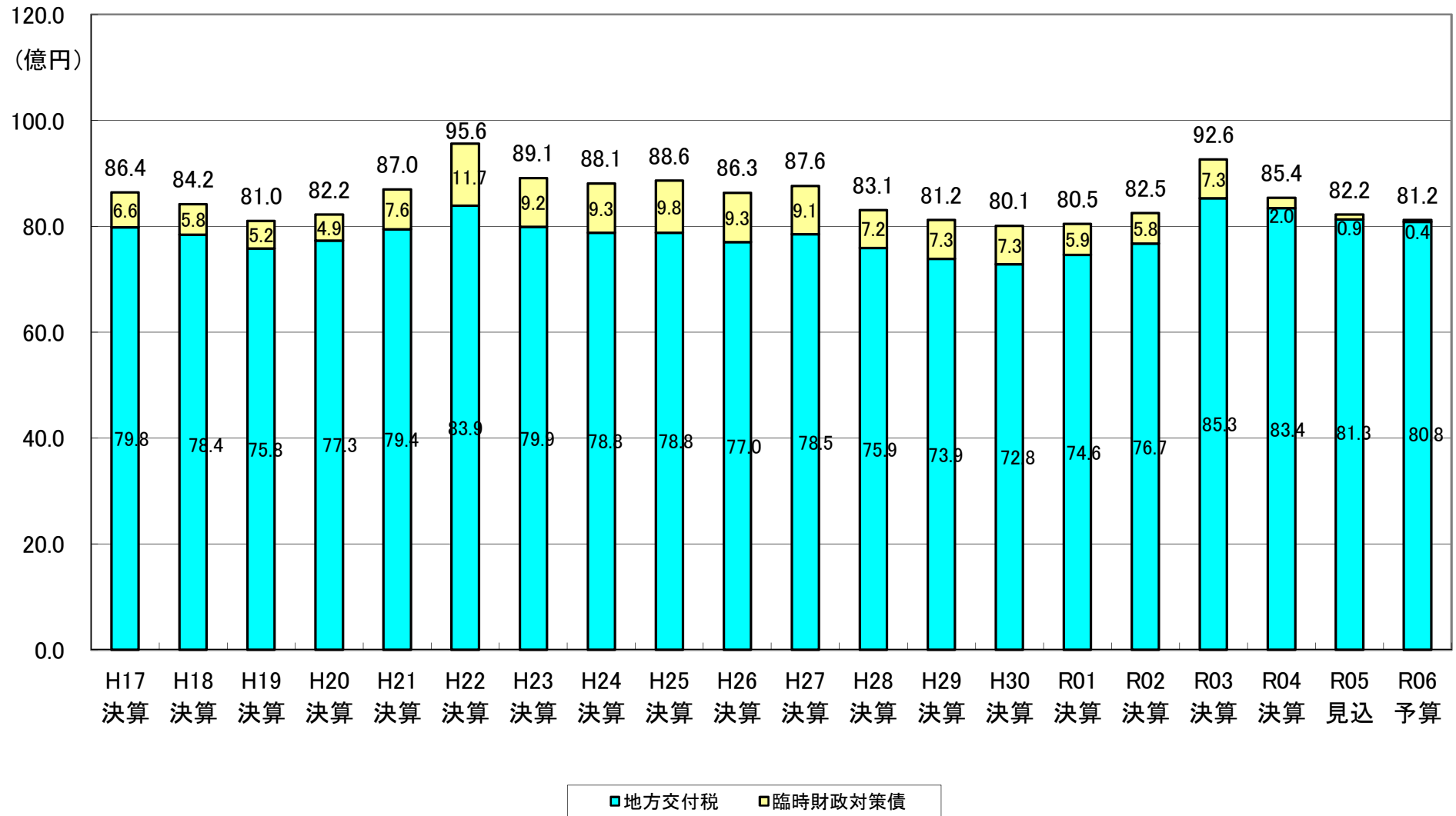


## &lt;普通会計&gt;

## 市税の推移



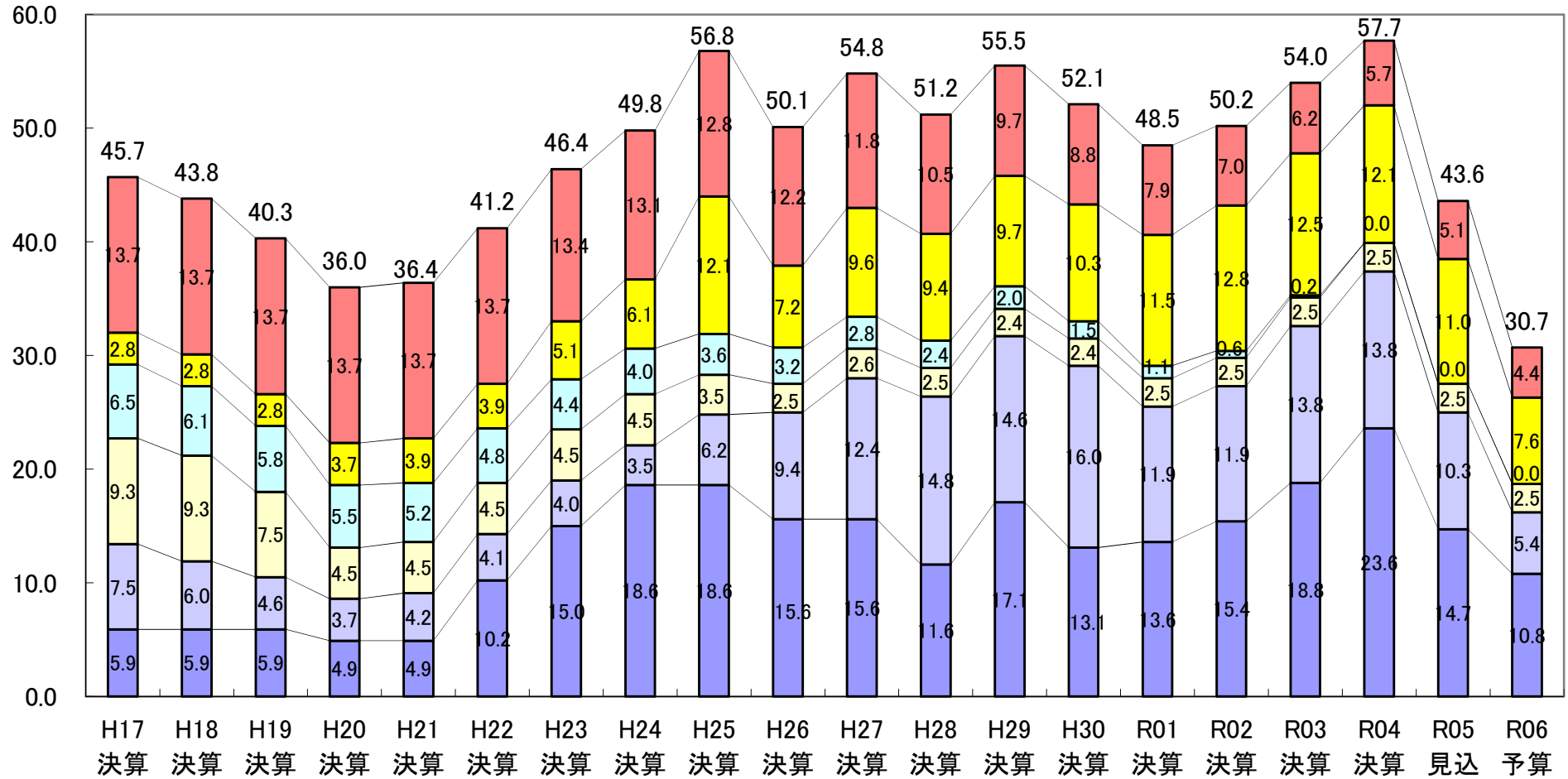
## 地方交付税等の推移



## &lt;普通会計&gt;

## 基金残高の推移

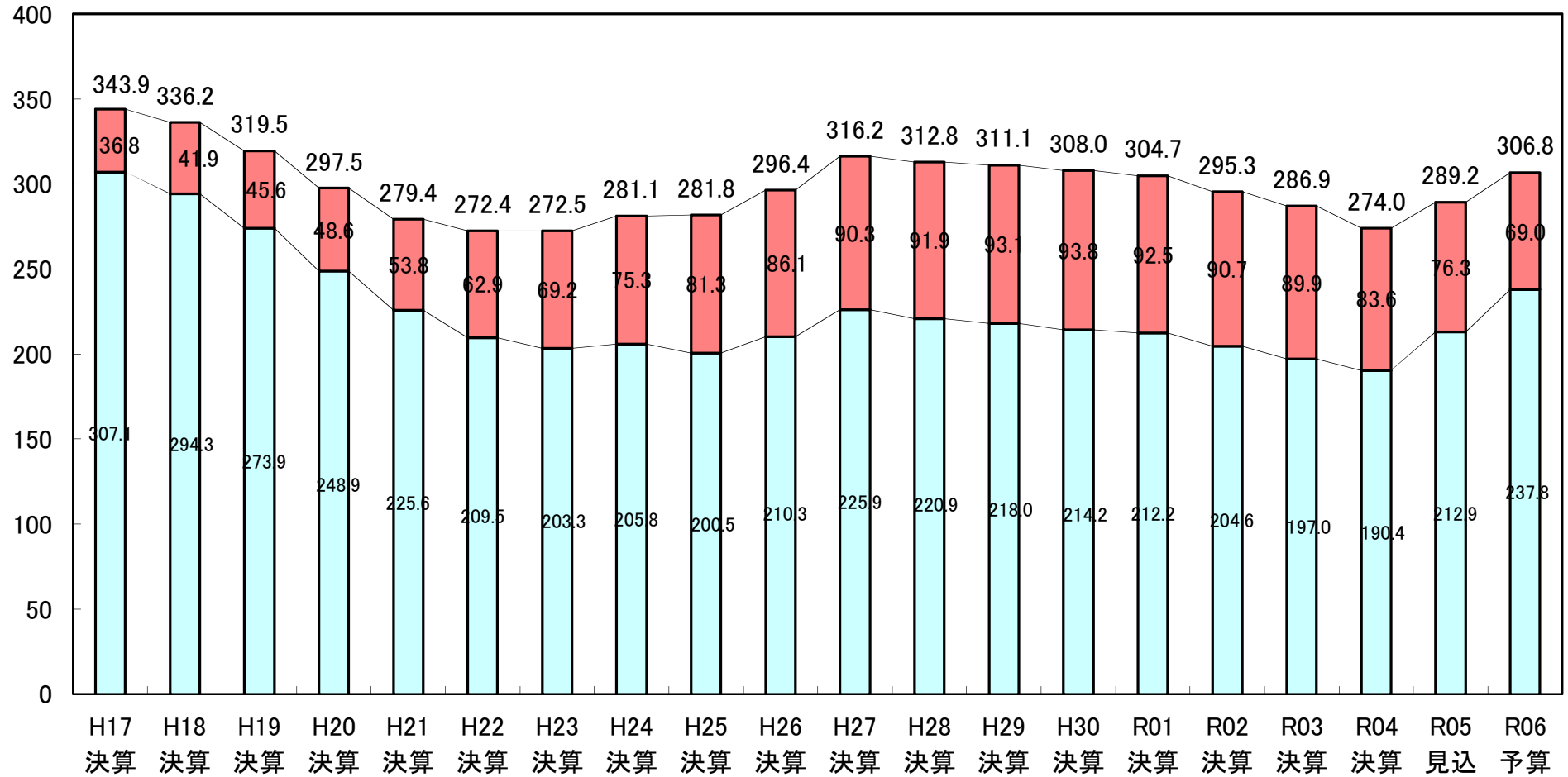
(億円)



■ 財政調整基金  
 ■ 減債基金  
 ■ 職員退職手当基金  
 ■ 集落排水事業推進基金  
 ■ その他の特定目的基金  
 ■ 若者の定住化促進基金

地方債残高の推移

(億円)



□ その他の地方債    ■ 臨時財政対策債